

Librería Nacional BIM

Estandarización y publicación de productos genéricos y
específicos a través de una plataforma online gratuita y de
libre acceso

Bien Público CORFO

Corporación de Desarrollo Tecnológico



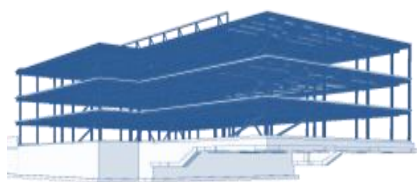
Bien Público para mejorar y acelerar el desarrollo y adopción de BIM en Chile

Este Programa es desarrollado con aportes del Fondo de
Inversión Estratégica - FIE, Corfo y del Ministerio de
Economía, Fomento y Turismo

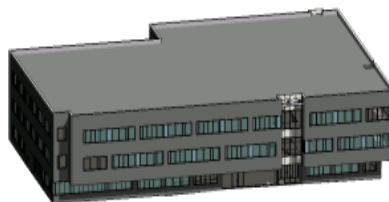


OBJETIVOS DE LA CONSULTA PÚBLICA

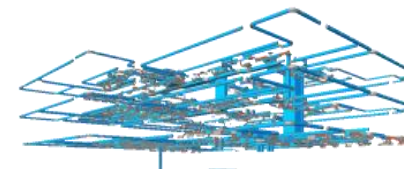
- Revisar y validar la información técnica contenida en cada ficha para cada elemento de acuerdo a su tipología.
- Esta será la información que se les solicitará a los elementos que quieran ser publicados en la plataforma de la Librería Nacional BIM.
- Revisar y validar la pertinencia (obligatoriedad) de cada parámetro.
- El conjunto de las fichas formará parte del **Estándar de información técnica** para los objetos BIM en Chile.



Estructura



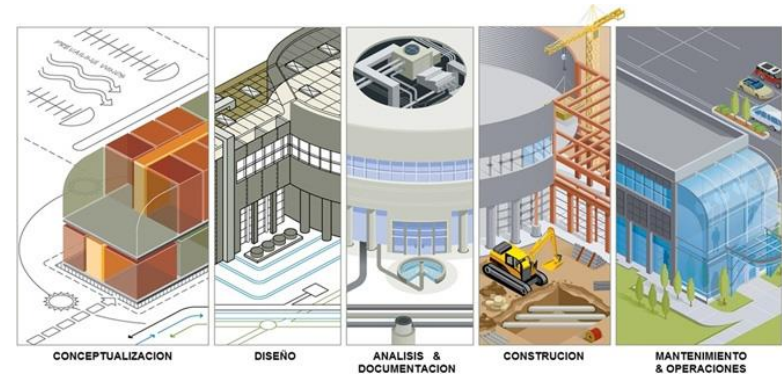
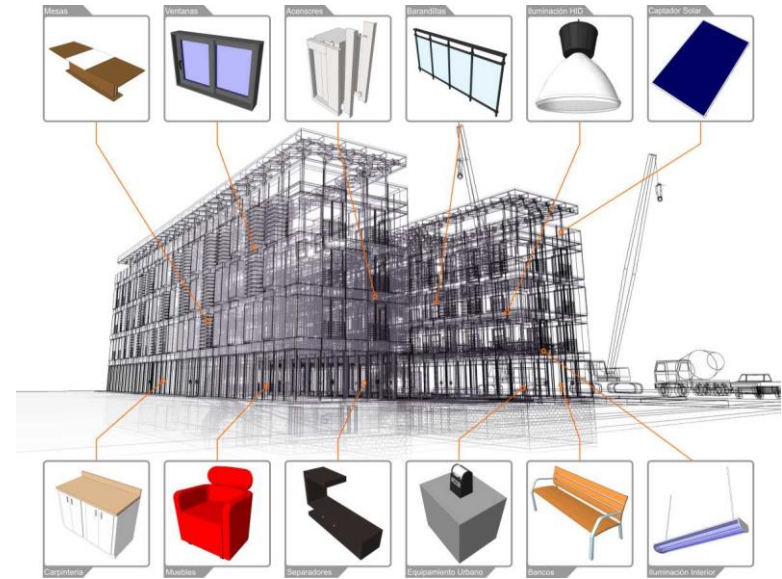
Arquitectura



Especialidades

¿QUÉ ES UN OBJETO BIM?

- Elementos neurálgicos para el modelo BIM (Building Information Modeling).
- Modelo digital que representa características físicas y geométricas de un producto o elemento de construcción.
- Puede ser visualizado en 3D y 2D.
- Contiene distintos tipos de información que definen y se asocian directamente con el producto o elemento de construcción.
- Puede contener información de las distintas fases del proyecto.

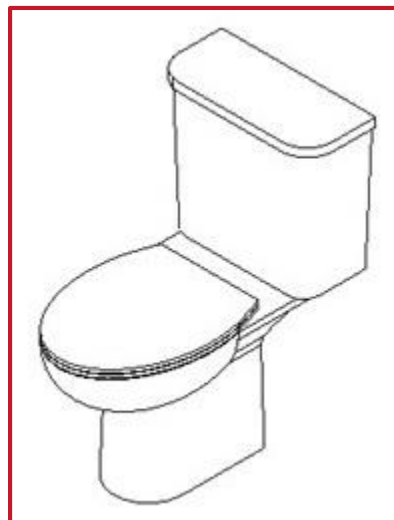


TIPOS DE OBJETOS BIM

en la LNB

Genérico

Específico



Los elementos se presentarán con:

- Imagen representativa del objeto BIM
- Descripción del objeto
- Parámetros y unidades de:

Diseño:

- Dimensiones
- Material
- Tipos
- Características principales de diseño
- Código ITE
- Normativa Chilena Asociada

Construcción:

- Proveedor
- Marca
- Modelo
- Instalación

Operación:

- Ubicación
- Tipo de Mantenimiento
- Periodicidad de Mantenimiento
- Vida Útil
- Sistema

ESTÁNDAR DE OBJETOS BIM LNB

Entendemos el estándar bajo los siguientes 2 conceptos:

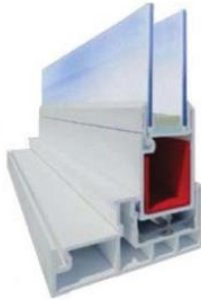
- Requisitos generales para alojar objetos en la Librería Nacional BIM; revisión de antecedentes técnicos y comerciales, peso máximo de archivos, formatos, entre otros.
- Listado de parámetros; se indica qué parámetro, con qué unidades y que tipo de parámetros deben ser incorporados a los objetos BIM y será validado por esta consulta pública.

De esta manera los usuarios tendrán un nivel de confiabilidad de información que contiene cada elemento y podrá realizar una selección rápida y adecuada a cada proyecto.

¿POR QUÉ UN ESTÁNDAR?

Problemática: Información presentada de diferentes maneras

Sistemas PVC



Características principales:

- Sistema Americano
- Puerta de PVC Piso-Cielo
- Unión esquinas en 45° termofusionado
- Marco perimetral 91 mm
- Refuerzo interior de acero en traslazo fijo
- Refuerzo interior de aluminio en traslazo y hoja móvil

Dimensiones de hoja:

JE (Junquillo Exterior)
Corredora anlepecho
Alto: mínimo 350 mm – máximo 1.600 mm
Ancho: mínimo 350 mm – máximo 1.000 mm

Ji (Junquillo Interior)
Corredora anlepecho
Alto: mínimo 350 mm – máximo 1.800 mm
Ancho: mínimo 350 mm – máximo 1.200 mm

Guillotina
Alto: mínimo 380 mm – máximo 1.000 mm
Ancho: mínimo 380 mm – máximo 1.000 mm

PD (Puerta Ventana Corredora)
Alto: mínimo 500 mm – máximo 2.300 mm
Ancho: mínimo 350 – máximo 1.600 mm

Cristal:

- Cristal Monolítico 4, 5, 6 mm
- Doble vidrio JI / JE 18 mm
- Doble vidrio PD 24 mm

Accesorios primarios:

- Kit Manilla Importado
- Alternativa cremóna bipunto
- Carnos Pabosse

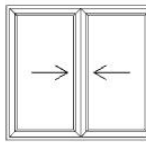
Tipos de Traslazo:

- AFT3-AFT4 / PD
- 1037+1008 / JE
- AVS2002-AVS2003 / JI

Tipos de Apertura



Corredora anlepecho



Corredora piso-cielo



Guillotina anlepecho



Fija

Colores Disponibles



Los colores son adicionales

Linea Alemana

	Descripción		Apertura	Cristal	Medidas Máximas (Ancho / Alto)
	Marco	Hoja			
SOFTLINE	Ancho: 58 mm Alto: 67 mm	Ancho: 58 mm Alto: 83 mm	Fija Abatir Ext.-Int. Oscilobatiente Proyectante Puerta Ext.-Int.	4-5-6-8-10-16-18-20-25-30 mm	1382 x 1512 Ventana 900 x 2232 Puerta 2260 x 2260 Fija
EUROLINE	Ancho: 58 mm Alto: 64 mm	Ancho: 58 mm Alto: 75 mm	Fija Abatir Int. Oscilobatiente	4-5-6-8-10-16-18-20-25-30 mm	1200 x 1500 Ventana 900 x 2150 Puerta 2260 x 2232 Fija
EKOSOL	Ancho: 70 mm Alto: 64 mm	Ventana Ancho: 46 mm Alto: 74 mm Puerta Ancho: 46 mm Alto: 89 mm	Corredora	4-6-10-16-18-20 mm	3600 x 1800 Ventana 3600 x 2400 2 hojas y hoja Puerta
KPLUS	Ancho: 46 mm Alto: 60 mm	Ancho: 46 mm Alto: 78 mm	Fija Abatir Int. Oscilobatiente Proyectante (Sin cremóna con travesaño)	4-6-10-16-18-20 mm	1000 x 1300 Ventana 800 x 2100 Puerta 2260 x 2260 Fija
SOFTLINE ELEVADORA (Desarrollo especial)	Ancho: 143 mm Alto: 58 mm	Ancho: 58 mm Alto: 110 mm	Elevadora (a pedido)	6-8-10-18-20-30 mm	Ancho: desde 3000 mm hasta 6700 mm Alto: hasta 2600 mm
SOFTLINE PIVOTANTE (Desarrollo especial)	Ancho: 58 mm Alto: 67 mm	Ancho: 58 mm Alto: 98 mm	Pivotante (a pedido)	4-5-6-8-10-16-18-20-25-30 mm	Ancho: desde 1000 mm hasta 2000 mm Alto: hasta 1500 mm

ESTÁNDAR DE OBJETOS BIM LNB

Desarrollo CDT:

Información estructurada: Qué?, Cómo? Bajo un concepto estandarizado.

Cada ficha contiene información técnica respecto de:

ATRIBUTOS:

Definición física del elemento, dimensiones, elementos principales, colores, etc.

DESEMPEÑO:

Definición de funcionamiento, qué debe cumplir?, Resistencias, Características, Normativas obligatorias, etc.

INFORMACIÓN ADICIONAL:

Definición de información extra a incorporar por el proveedor, codificaciones, información complementaria, especificación fabricante, Vida útil, normas Chilenas, etc.

ESTÁNDAR DE OBJETOS BIM LNB

Existirá un Banco de parámetros para mantener consistencia del tipo de información.

Atributos				
Parámetros	Unidad	Tipo	Tipo de parámetro	Opciones de lista
Descripción	N/A	Texto	Texto Multilinea	N/A
Alto	mm	Número entero positivo	Longitud	
Ancho	mm	Número entero positivo	Longitud	
Materialidad Perfil	N/A	Texto	Lista desplegable	Aluminio, Madera, PVC, Fierro, Otro
Número de Hojas	N/A	Número entero positivo	N/A	N/A
Cristal*		Texto	Lista desplegable	Simple, DVH, Otro
Espesor Cristal	mm	Número entero positivo	Longitud	N/A
Tipo Cristal		Texto	Lista desplegable	crudo, laminado, templado laminado, Otro
Color perfilera	N/A	Texto		
Color Cristal	N/A	Texto		

Desempeño				
Parámetros	Unidad	Tipo	Tipo de parámetro	Opciones de lista
Resistencia al fuego	N/A	Alfanumérico	Lista desplegable	F30, F60, F90, F120, F150, F180, Otro
Resistencia térmica	(m2k)/W	Número positivo		
Clase ventana		Número entero positivo	Lista desplegable	5V, 7V, 10V, 12V, 15V, 20V
Transmisión Lumínica		Porcentaje		
Clase de estanquidad		Número entero positivo	Lista desplegable	0e, 4e, 15e, 30e, 50e
Clase de permeabilidad al aire		Número entero positivo	Lista desplegable	60 a, 30 a, 10 a, 7 a
Atenuación Acustica	dB	Número entero positivo		

Información adicional				
Parámetros	Unidad	Tipo	Tipo de parámetro	Opciones de lista
Código ITE	N/A	Alfanumérico	Texto	
Accesorios	N/A	Alfanumérico	Texto	
Accesorios de armado	N/A	Alfanumérico	Texto Multilinea	
URL	N/A	Alfanumérico	URL	
URL Ficha Técnica	N/A	Alfanumérico	URL	
URL Instalación	N/A	Alfanumérico	URL	

Información estructurada:
Bajo un concepto estandarizado respecto de exigencia mínima de tipos de parámetros y cómo se completan. Se utilizará el banco de parámetros para crear fichas de elementos nuevos.

ESTÁNDAR DE OBJETOS BIM LNB

Ejemplo de los atributos

Ficha:		123. Divisiones de ducha					
Campo de aplicación:		Cubículo de Ducha con divisiones					
Atributos							
Parámetros		Unidad	Tipo	Tipo de parámetro	Opciones de lista	Observaciones a los parámetros	Obligatorio
Español	Inglés						S (Si) / N (No)
Descripción	Description	N/A	Texto	Texto Multilínea	No aplica opción de lista	Descripción debe incluir, como mínimo Marca y Modelo, además de otros parametros relevantes a destacar.	S
Material estructura	Structure or frame material	N/A	Texto	Lista desplegable	Aluminio; acero; madera, PVC; otro		S
Material Plancha	Material	N/A	Texto	Lista desplegable	HDP; fibrocemento; yeso cartón RH; vidrio; fibra de vidrio; lamina alta presión de resina fenólica; aluminio con pintura electrostática; otro		S
Espesor	Thickness	cm	Número entero positivo	Longitud	No aplica opción de lista	Longitud considerablemente menor de un cuerpo de tres dimensiones.	S
Color	Color	N/A	Texto	Texto	No aplica opción de lista		S
Alto	Height	cm	Número entero positivo	Longitud	No aplica opción de lista	Longitud entre la parte más baja y la parte más alta del objeto.	S

ESTÁNDAR DE OBJETOS BIM LNB

Levantamiento de parámetros por tipo de elemento

Ficha:		363. Torre de enfriamiento					
Campo de aplicación:		Torre de enfriamiento distintos tipos y materiales. Máquina térmica cuyo cometido es enfriar un medio líquido, generalmente agua.					
Desempeño							
Parámetros		Unidad	Tipo	Tipo de parámetro	Opciones de lista	Observaciones a los parámetros	Obligatorio
Español	Inglés						S (Si) / N (No)
Tensión	Voltage	V	Número entero positivo	Lista desplegable	220; 380; otro		S
Consumo eléctrico	Power Input	kW	Número entero positivo	Potencia	No aplica opción de lista		S
Rango capacidad de frío bruta	Gross cooling capacity range	Tr	Número entero positivo	Potencia térmica	No aplica opción de lista	Unidad: Tonelada Refrigerada	S
Rango caudal de agua	Water flow range	m.c.h.	Número entero positivo	Potencia térmica	No aplica opción de lista	Unidad: metro cubico por hora	S
Tipo de ventilador	Type of fan	N/A	Texto	Lista desplegable	Axial; Centrífugos; Otro		S

ESTÁNDAR DE OBJETOS BIM LNB

Ejemplo de información adicional

Ficha:	223. Panel autoportante prefabricado						
Campo de aplicación:	Panel autoportante con alma de poliestireno prefabricado hormigón.						
Información adicional							
Parámetros		Unidad	Tipo	Tipo de parámetro	Opciones de lista	Observaciones a los parámetros	Obligatorio S (Si) / N (No)
Español	Inglés						
Código ITE	ITE Code	N/A	Alfanumérico	Lista desplegable	C 08 03 80; C 05 01 80		N
Omniclass	Omniclass	N/A	Alfanumérico	Lista desplegable	23-15 13 19; 23-15 13 19 17		N
Uniclass	Uniclass	N/A	Alfanumérico	Lista desplegable	EF_25_10;		N
SKU	SKU	N/A	Alfanumérico	Texto	No aplica opción de lista		N
URL	URL	N/A	Alfanumérico	URL	No aplica opción de lista		N
URL ficha técnica	Tecnical URL	N/A	Alfanumérico	URL	No aplica opción de lista		N
URL instalación	Installation URL	N/A	Alfanumérico	URL	No aplica opción de lista		N
Vida útil estimada	Estimated serviceable life	años	Número entero positivo	Tiempo	No aplica opción de lista		N
Normativa chilena asociada	Related chilean normative	N/A	Alfanumérico	Texto	NCh 1379; NCh 1070; NCh 1978; NCh 170; NCh 2256-1		N

¿CÓMO ENVIAR MI COMENTARIO?

Revisar la información:

79. Artefactos sanitarios - Lavaplatos

Descripción de elemento:

Lavaplatos, fregadero.

Atributos					
Parámetros		Unidad	Tipo	Tipo de parámetro	Opciones de lista
Español	Inglés				
Descripción	Description	N/A	Texto	Texto Multilinea	No aplica opción de lista
Tipo	Type	N/A	Texto	Lista desplegable	Sobreponer; Empotrar; Bajo cubierta; otro.
Material	Material	N/A	Texto	Lista desplegable	Acero inoxidable; Fibra de vidrio; otro.
Alto (mm)	Height	mm	Número entero positivo	Longitud	No aplica opción de lista
Ancho (mm)	Width	mm	Número entero positivo	Longitud	No aplica opción de lista
Largo (mm)	Lenght	mm	Número entero positivo	Longitud	No aplica opción de lista
Tipo De Desagüe	Drain Type	N/A	Texto	Texto	Pop-up; Con Tapón de Goma; Otro; No
Material De Desagüe	Drain Material	N/A	Texto	Texto	Latón/Goma; Bronce; Acero Inoxidable;
Numero de cubetas	Number of lavat	N/A	Número entero positivo	Lista desplegable	1; 2
Numero de escurridores	Number of dish	N/A	Número entero positivo	Lista desplegable	1; 2

¿CÓMO ENVIAR MI COMENTARIO?

Posibilidad de modificar o agregar información, ejemplo:

79. Artefactos sanitarios - Lavaplatos					
Descripción de elemento:		Lavaplatos, fregadero.			
Atributos					
Parámetros		Unidad	Tipo	Tipo de parámetro	Opciones de lista
Español	Inglés				
Descripción	Description	N/A	Texto	Texto Multilínea	No aplica opción de lista
Tipo	Type	N/A	Texto	Lista desplegable	Sobre encimera; Empotrar; Bajo cubierta; otro.
Material	Material	N/A	Texto	Lista desplegable	ACERO ESMALTADO; Acero inoxidable; Fibra de vidrio; CORIAN; SILESTONE; otro.
Alto (mm)	Height	mm	Número entero positivo	Longitud	No aplica opción de lista
Ancho (CM) O FONDO	Width	CM	Número entero positivo	Longitud	No aplica opción de lista
Largo (mm) O FRENTE	Lenght	CM	Número entero positivo	Longitud	No aplica opción de lista
Tipo De Desagüe	Drain Type		Texto	Texto	Pop-up; Con Tapón de Goma; Otro; No
Material De Desagüe	Drain Material		Texto	Lista desplegable	Latón/Goma; Bronce; Acero inoxidable; PVC; otro.
Numero de cubetas	Number of lavatories	N/A	Número entero positivo	Lista desplegable	1; 2
Numero de escurridores	Number of dish drying	N/A	Número entero positivo	Lista desplegable	0; 1; 2
POSICION EScurRIDOR	DISHDRYING POSITION	N/A	Texto	Lista desplegable	IZQUIERDA; DERECHA

Se modifica la unidad o el contenido de cualquier celda

Se agrega una fila

¿CÓMO ENVIAR MI COMENTARIO?

Posibilidad de eliminar información innecesaria

79. Artefactos sanitarios -

Lavaplatos

Descripción de elemento:

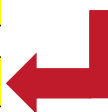
Lavaplatos, fregadero.

Atributos

Parámetros

Español	Inglés	Unidad	Tipo	Tipo de parámetro	Opciones de lista
Descripción	Description	N/A	Texto	Texto Multilínea	No aplica opción de lista
Tipo	Type	N/A	Texto	Lista desplegable	Sobreponer; Empotrar; Bajo cubierta; otro.
Material	Material	N/A	Texto	Lista desplegable	ACERO ESMALTADO; Acero inoxidable; Fibra de vidrio; CORIAN; SILESTONE; otro.
Alto (mm)	Height	mm	Número entero positivo	Longitud	No aplica opción de lista
Ancho (CM) O FONDO	Width	CM	Número entero positivo	Longitud	No aplica opción de lista
Largo (mm) O FRENTE	Length	CM	Número entero positivo	Longitud	No aplica opción de lista
Tipo De Desagüe	Drain Type	N/A	Texto	Texto	Pop-up; Con Tapón de Goma; Otro; No
Material De Desagüe	Drain Material	N/A	Texto	Texto	Latón/Goma; Bronce; Acero inoxidable; PVC; Otro; No incluido
Numero de cubetas	Number of lavatories	N/A	Número entero positivo	Lista desplegable	1; 2
Numero de escurridores	Number of dish drying	N/A	Número entero positivo	Lista desplegable	0; 1; 2
POSICION ESURRIDOR	DISHDRYING POSITION	N/A	Texto	Lista desplegable	IZQUIERDA; DERECHA

Se solicita eliminar fila



Formato para ingresar modificaciones a las fichas



OBSERVACIONES
en rojo lo que se debe eliminar
en azul lo que se debe agregar o corregir
FONDO AMARILLO A CAMBIOS

¿CÓMO ENVIAR MI COMENTARIO?

Ingresar todas las observaciones en el formulario

SOLICITUD DE CORRECCIONES (Completar por solicitante)

Nº	Número de Ficha	Donde	Sugiero que	Razones u observaciones
1	79. Artefactos sanitarios - Lavaplatos	Opciones de lista de Materialidad	Agregar materialidades: Acero esmaltado, Corian y Silestone	Materialidades no consideradas
2	79. Artefactos sanitarios - Lavaplatos	Unidad de Ancho	La unidad sea dada en cm	Se utilizan unidades de cm para dicho aspecto técnico
3	79. Artefactos sanitarios - Lavaplatos	Unidad de Largo	La unidad sea dada en cm	Se utilizan unidades de cm para dicho aspecto técnico
4	79. Artefactos sanitarios - Lavaplatos	Opciones de lista de Número de escurridores	Agregar la posibilidad de que no exista escurridor; esto es 0	Comercialmente existen lavaplatos que no tienen escurridor
5	79. Artefactos sanitarios - Lavaplatos	Grupo de Atributos	Eliminar material de desagüe	Corresponde a un elemento independiente
6	79. Artefactos sanitarios - Lavaplatos	Grupo de Atributos	Agregar posición de escurridor	El escurridor del elemento puede estar posicionado a la derecha o izquierda del usuario

¿CÓMO ENVIAR MI COMENTARIO?

Ingresar incorporaciones en el formulario

SOLICITUD DE INCORPORACIÓN DE CONTENIDOS (Completar por solicitante)

Solicito agregar los siguientes contenidos que actualmente no están considerados en el documento.

Nº	Número de Ficha	Contenido sugerido a incorporar	Razón que motiva la incorporación	Sugiero incorporar...
1	79. Artefactos sanitarios - Lavaplatos	Grupo de Atributos	El escurridor del elemento puede estar posicionado a la derecha o izquierda del usuario	Parámetro de posición del escurridor según ficha adjunta

Estos ejemplos son únicamente para explicar el procedimiento.

Finalmente enviar adjunto el Formulario y las fichas con observaciones al correo:

librerianacionalbim@cdt.cl

De esta manera construiremos un estándar de información técnica validado sectorialmente, permitiendo que los proyectos cuenten con un nivel de información más detallada y precisa; y de esta manera permitir la toma de decisiones informadas desde el punto de vista técnico.

Librería Nacional BIM

Estandarización y publicación de productos genéricos y
específicos a través de una plataforma online gratuita y de
libre acceso

Bien Público CORFO

Corporación de Desarrollo Tecnológico